

UE4 / EC2 (La diversité au sein du groupe classe.)
TD4
Scolariser un élève à besoins éducatifs
particuliers. Enseigner à des élèves handicapés.

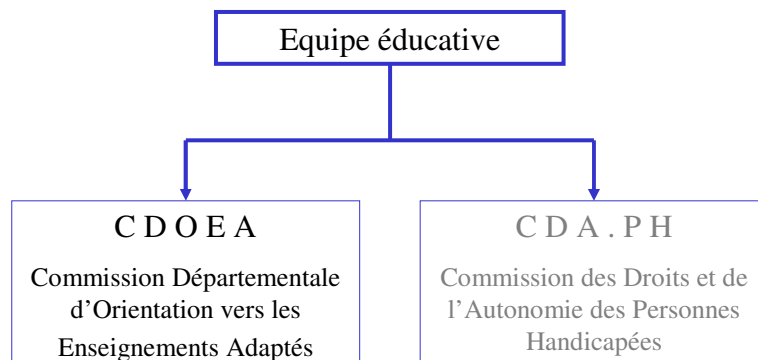
M. Vinais
Responsable pédagogique des formations CAPA-SH option D et E
Filière ASH site de Tours
IUFM Centre Val de Loire
michel.vinais@orleans-tours.iufm.fr

Année universitaire 2007 / 2008

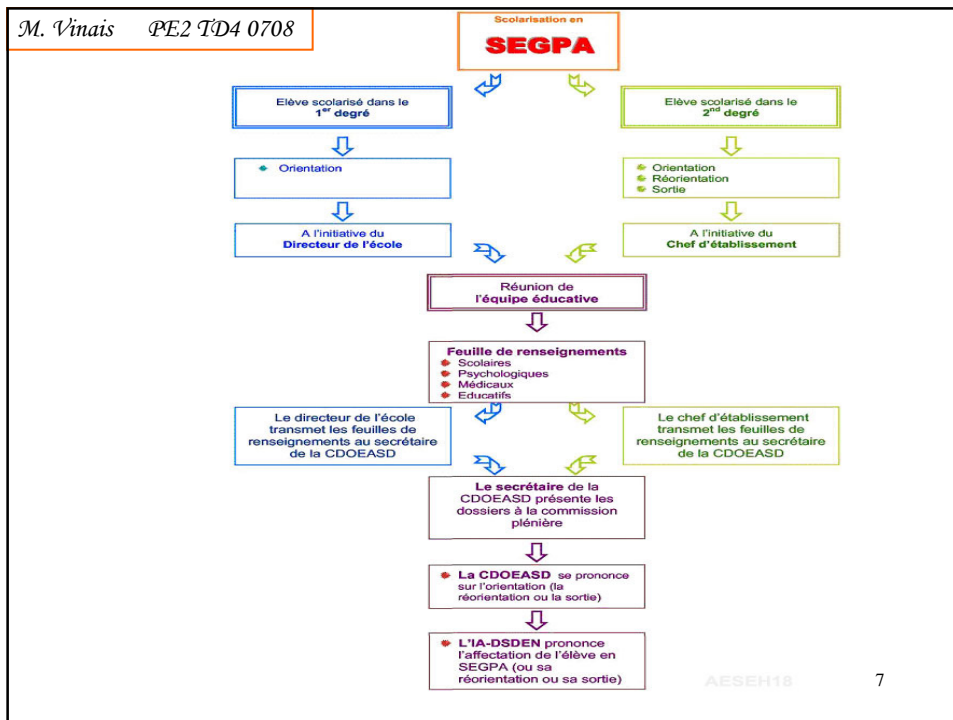
1

Zone de difficultés majeures :

- échec scolaire
- situation de handicap



5



Les élèves accueillis en SEGPA

Les SEGPA accueillent des élèves présentant des difficultés scolaires graves et persistantes et ne maîtrisant pas toutes les compétences attendues à la fin des cycles de l'école primaire. *(Sans relever du retard mental, ces difficultés se traduisent par des incapacités et des désavantages tels que décrits dans la nomenclature du 9 janvier 1989.)*

Les SEGPA peuvent également accueillir des élèves handicapés dans le cadre d'un projet personnalisé de scolarisation avec soutien spécialisé.

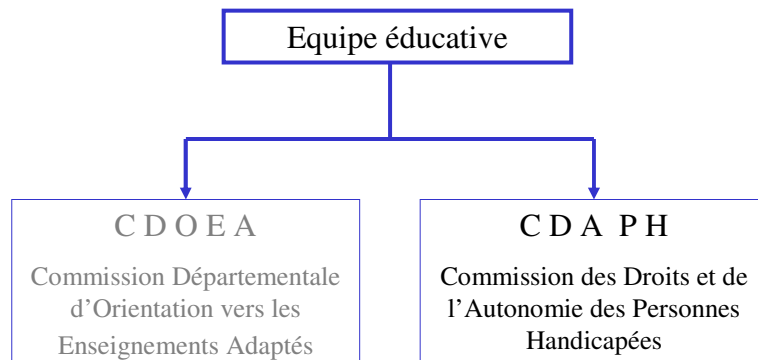
SEGPA (type 96 élèves) soit 6 classes de 16 élèves 1 directeur, 4 PE, 4 PLP, profs collège								
Form. qualifiantes / CFA / LP...		CAP						
3 ^{ème} 30h	3 ^{ème} 30h	CFG				PE spé	Profs collège	PLP
4 ^{ème} 28h	4 ^{ème} 28h					PE spé	Profs collège	PLP
5 ^{ème} 26h						PE spé	Profs collège	
6 ^{ème} 25h						PE spé	Profs collège	

L'organisation d'enseignements adaptés au collège présente des caractéristiques spécifiques :

Un enseignement adapté qui prend appui sur les programmes du collège et offre, à partir de la classe de 4^{ème}, une professionnalisation progressive déclinée à partir des compétences identifiées de champs professionnels.

Zone de difficultés majeures :

- échec scolaire
- situation de handicap

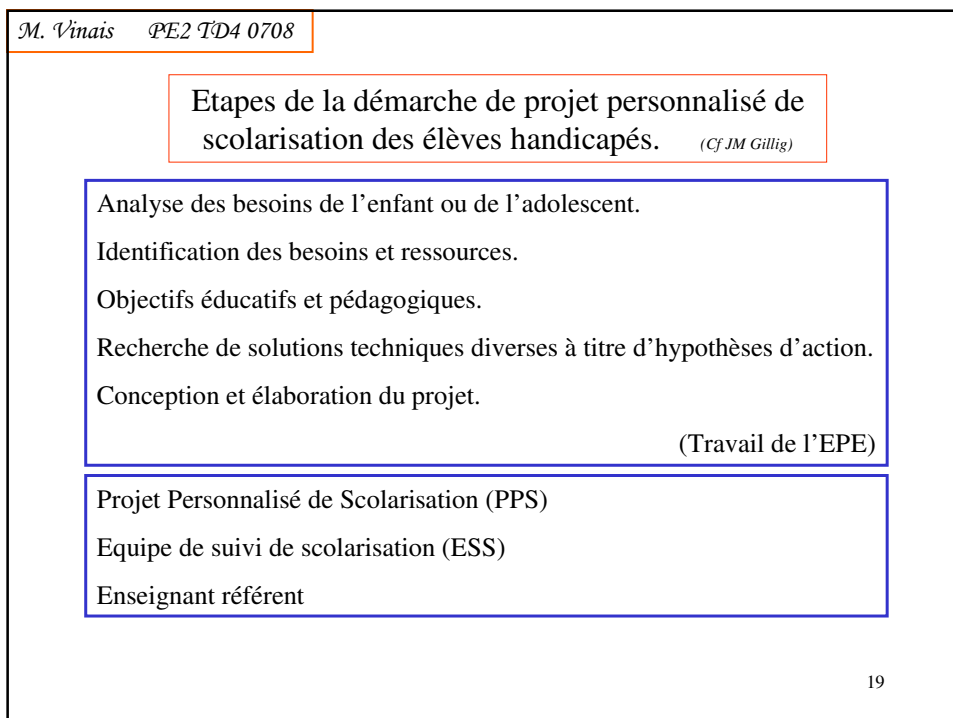
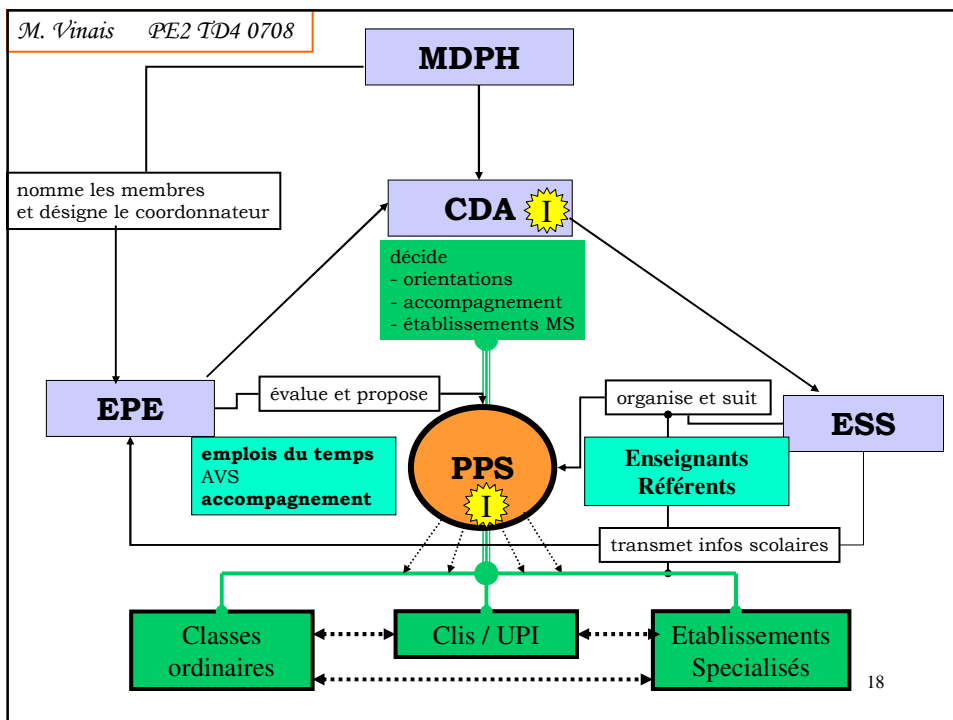


16

Le droit à l'éducation est inscrit dans notre Constitution.

La loi n°2005-102 du 11 février 2005 pour l'égalité des droits et des chances, la participation et la citoyenneté des personnes handicapées nourrit l'ambition de faire vivre ce droit pour tous les enfants handicapés.

17



Lieux de travail de l'enseignant spécialisé chargé de la scolarisation des élèves handicapés

Au sein des dispositifs de l' EN

CLIS
UPI
SESSAD
MDPH

Au sein des Etablissements spécialisés :

IMP / IMPro / IME / IEM...
ITEP
HJ
SIRP

NB : la sujétion spéciale

Caractérisation des publics concernés

Modalités de scolarisation

Partenariat

Rôle de l'enseignant spécialisé

Champ de la scolarisation des élèves en situation de handicap (enseignants options A, B,C ou D).

CLIS 1 : enfants en situation de handicap mental
 CLIS 2 : enfants déficients auditifs
 CLIS 3: enfants déficients visuels
 CLIS 4: enfants en situation de handicap moteur

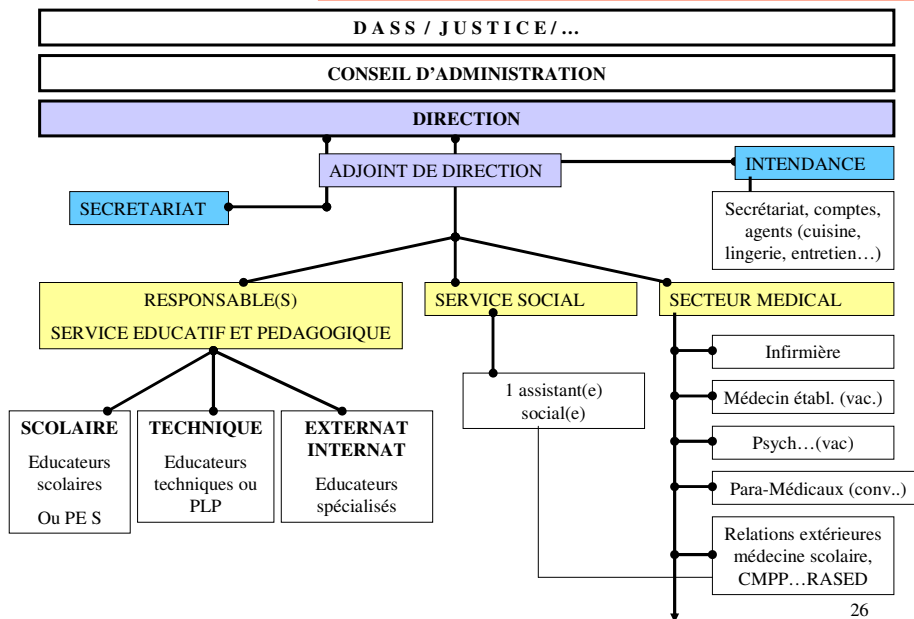
S
E
S
S
A
D

UPI 1 : enfants en situation de handicap mental
 UPI 2 : enfants déficients auditifs
 UPI 3: enfants déficients visuels
 UPI 4: enfants en situation de handicap moteur

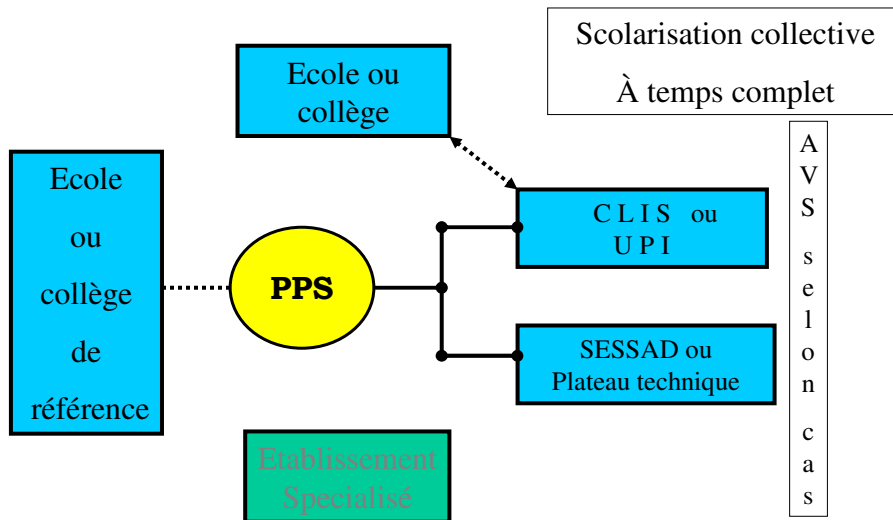
Etablissements spécifiques au handicap.
 Ex. IME... ITEP...Institut jeunes sourds...IEM

Unités d'enseignement

Organigramme d'un établissement spécialisé



Scolarisation et ses applications Formes et modalités



27

La relation pédagogique Rôles du médiateur

- Construire une relation pédagogique de qualité.
- L'enseignant est un médiateur qui s'est adapté
qui sait s'adapter
qui sert à adapter
- Démarches favorisant l'appropriation de la culture de son groupe social.

39

Des valeurs partagées

- o Une pédagogie basée sur le constructivisme et le socio-constructivisme. Prise en compte des apports cruciaux de la psychologie cognitive (Piaget, Vigotsky, Bruner...).
- o Une pédagogie basée sur la prise en compte des différences donc du sujet : adaptation et pédagogie différenciée.
- o Des principes d'éducabilité et de modifiabilité cognitives où se mettent en jeu des principes essentiels lorsqu'il s'agit d'appréhender la difficulté voire la grande difficulté.

40

Rôle du PE Spécialisé de l'option D

- Favoriser
- l'appropriation de la culture de son groupe social.
 - la socialisation
 - les apprentissages scolaires
-
- Amener l'enfant, l'adolescent à restaurer un espace de pensée.
 - Amener l'enfant, l'adolescent à instaurer, restaurer des processus de symbolisation
 - Transformer son éprouvé à quelque chose de communicable.
 - Rétablir du sens dans son univers de non sens.
-
- Tout ce qui a rapport au réel, au monde, au rapport aux autres.

41